

S

**Campingslingans funktioner:**

- Använd som ljusslinga och dekoration var du vill.
- Kan användas för att nödladda en mobiltelefon.
- 6 ljuslägen + 3 ljusstyrkor:
  1. Ljusslinga med fast sken
  2. Ljusslingan blinkar
  3. Ljusslinga som pulserar
  4. Belysningsområde, högsta ljusstyrkan
  5. Belysningsområde, mellersta ljusstyrkan
  6. Belysningsområde, lägsta ljusstyrkan
  7. SOS-blixt
  8. Ljusslinga + varmvit belysningsområde (fast sken)
  9. Ficklampa

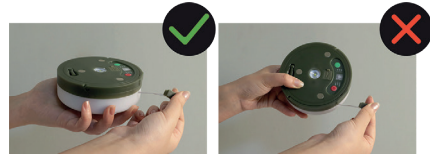
**Instruktioner för hur produkten kan användas**

• För att använda veven (1): Dra ut veven och vrid undan den för att förvara ljusslingan.

• Tryck på knappen (6) för att byta ljus och läge: Tryck en gång för att tända och fortsatt trycka för att gå igenom alla ljuslägen. Tryck slutligen en gång till för att släcka ljuset.

• Ljusslingans in- och utgång (12): Gör så här för att ta ut ljusslingan: håll stadigt i belysningsområdet (13) med ena handen och i ljuskedjan med andra handen. Sedan kan du dra ut ljusslingan för att använda den.

• Obs: när du tar ut ljusslingan, håll inte i roteringsområdet (14) med händerna, håll bara i belysningsområdet (13), som det visas på bilderna.



**Parametrar:**

Antal lysdioder: 100 LED-ljusslinga + 32 LED  
 Produktbatteri: 18650 litiumjonbatteri 3,7V 1800mAh  
 Fjärrkontrollbatteri: CR2025 3V  
 Inspänning (USB-C): 5V DC 1A  
 Utspänning (USB-A): 5V DC 1A  
 Färgtemperatur: Varmvit 2800-3000K

**Lampfunktioner och diagram:**

1. Vev
2. Hängare
3. Ficklampa
4. USB-laddningsport för mobiltelefon
5. TYP-C-laddningsport
6. Knapp för att byta ljus och läge
7. Blinkande lägesindikator
8. Laddningsindikator
9. Ficklampaindikator
10. Timerläge
11. Timerknapp
12. Ljusslingans in- och utgång
13. Belysningsområde
14. Roteringsområde
15. Tre magneter

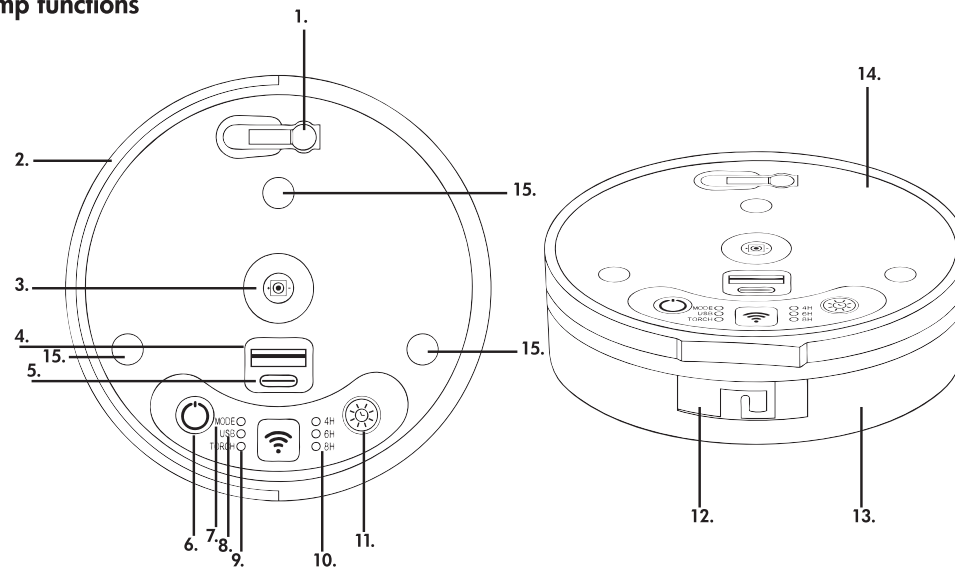
**Fjärrkontrollfunktioner**

1. Tänd lamporna.
2. Släck lamporna.
3. Öka eller minska ljusstyrkan.
4. Ändra ljusläge.
5. Stäng av timerfunktionen.
6. 3 olika timerfunktioner.

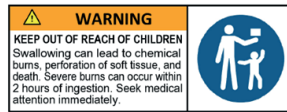
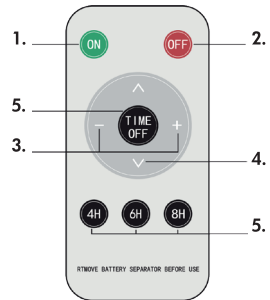
**WARNING!** Fjärrkontrollen har ett knappcells-batteri. **FÖRVARAS UTOM RÄCKHÅLL FÖR BARN.**

**590-79 Instruction**

**Lamp functions**



**Remote control functions**



**WARNING!** Remote control contains a button cell battery, **KEEP OUT OF REACH OF CHILDREN.**

**STAR**  
TRADING

GB

**Camping string lights functions:**

- Use as a light chain and decorate wherever you like.
- Can be used for emergency charging of mobile phones.
- 6 lighting modes + 3 levels of brightness:
  1. Light chain steady on
  2. Light chain flashing
  3. Light chain breathing flash
  4. Warm white lighting 1st level brightness
  5. Warm white lighting 2nd level brightness
  6. Warm white lighting 3rd level brightness
  7. SOS flash
  8. Light chain + lighting (steady on)
  9. Flashlight

**Instructions for use of some functional areas of the lamp**

• Functional area 1 Joystick: Pull out the joystick and rotate it to store the light chain.

• Functional area 6 Switch light and light mode button: Press once to light up and each following press will have different light or lighting modes. Finally press once to turn off the light.

• Functional area 12 Light chain inlet and outlet: How to take out the light chain: hold the 13 lighting area firmly with one hand and hold the light chain tightly with the other hand. You can directly pull out the light chain for use

• Note: when taking out the light chain, do not press the 14 rotating area with your hands, just hold the 13 lighting area, as shown in the photos.



**Parameters:**

Number of LED's: 100 LED light chain + 32 LED  
 Product battery: 18650 Li-Ion 3,7V 1800mAh  
 Remote control battery: CR2025 3V  
 Input voltage (USB-C): 5V DC 1A  
 Output voltage (USB-A): 5V DC 1A  
 Colour temperature: Warm white 2800-3000K

**Lamp functions and schematic diagram:**

1. Joystick
2. Hanger
3. Flashlight lighting
4. USB mobile phone charging interface
5. TYPE-C charging port
6. Switch light and light mode button
7. Fairy light flashing mode indicator
8. Charging indicator light
9. Flashlight lighting pilot lamp
10. Timer mode
11. Timer switch key
12. Light chain inlet and outlet
13. Lighting area
14. Rotation area
15. Three magnets

**Remote control functions**

1. Turn on the lights.
2. Turn off the lights.
3. Brightness increase or decrease.
4. Lighting mode changes.
5. Turn off the timer function.
6. 3 different timer functions.

**WARNING!** Remote control contains a button cell battery, **KEEP OUT OF REACH OF CHILDREN.**

FIN

**Camping-valoketjun toiminnot:**

- Käytä koristeellisena valoketjuna missä tahansa.
- Voidaan käyttää matkapuhelimien hätälataukseen.
- 6 valaistusilaa + 3 kirkaustasoa:
  1. Valoketjun valot palavat yhtäjaksoisesti
  2. Valoketjun valot vilkkuvat
  3. Valoketjun valot välähtelevät
  4. Lämmin valkoinen valo 1. tason kirrkaus
  5. Lämmin valkoinen valo 2. tason kirrkaus
  6. Lämmin valkoinen valo 3. tason kirrkaus
  7. SOS-valkyntä
  8. Valoketju + valaistus (yhtäjaksoisesti päällä)
  9. Taskulamppu-valaistus

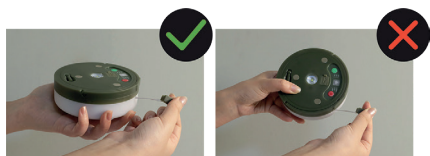
**Valaisimen joidenkin toiminnallisten alueiden käyttöopas**

• Toiminta-alue 1 Ohjain: Veda ohjain ulos ja kierrä sitä vetäksesi valoketjun kerälle.

• Toiminta-alue 6 Kytke valo- ja valotilapainike: Paina kerran sytyttääksesi valon, ja jokaisella seuraavalla painalluksella kytket eri valo- tai valaistusilan. Sammuta valo painamalla kerran.

• Toiminta-alue 12 Valoketjun sisään- ja ulostulo: Valoketjun ulos vetäminen: pidä valaistusalueesta 13 tukevasti kiinni toisella kädellä ja pidä valoketjusta tiukasti kiinni toisella kädellä. Voit vetää valoketjun suoraan ulos käyttöä varten.

• Huom: Kun vedät valoketjua ulos, älä paina kiertoaluetta 14 käsilläsi, pidä kiinni vain valaistusalueesta 13, kuten kuvista näkyy.



**Parametrit:**

LED-lamppujen määrä: 100 LED-lampun valoketju + 32 LED-lamppua  
 Tuotteen akku: 18650 Li-Ion 3,7 V 1800 mAh  
 Kaukosäätimen akku: CR2025 3 V  
 Tulojännite (USB-C): 5 V DC 1 A  
 Lähtöjännite (USB-A): 5 V DC 1 A  
 Värilämpötila: Lämmin valkoinen 2800-3000K

**Lampun toiminnot ja periaatekaavio:**

1. Ohjain
2. Ripustin
3. Taskulamppu-valaistus
4. Matkapuhelimien USB-latausliitäntä
5. C-TYYPIN latausportti
6. Valon ja valotilan vaihtopainike
7. Valoketjun vilkkuva tilan ilmaisin
8. Latauksen merkkivalo
9. Taskulamppu-valaistuksen merkkilamppu
10. Ajastintila
11. Ajastinkytkimen avain
12. Valoketjun sisään- ja ulostulo
12. Valaistusalue
14. Kiertoalue
15. Kolme magneettia

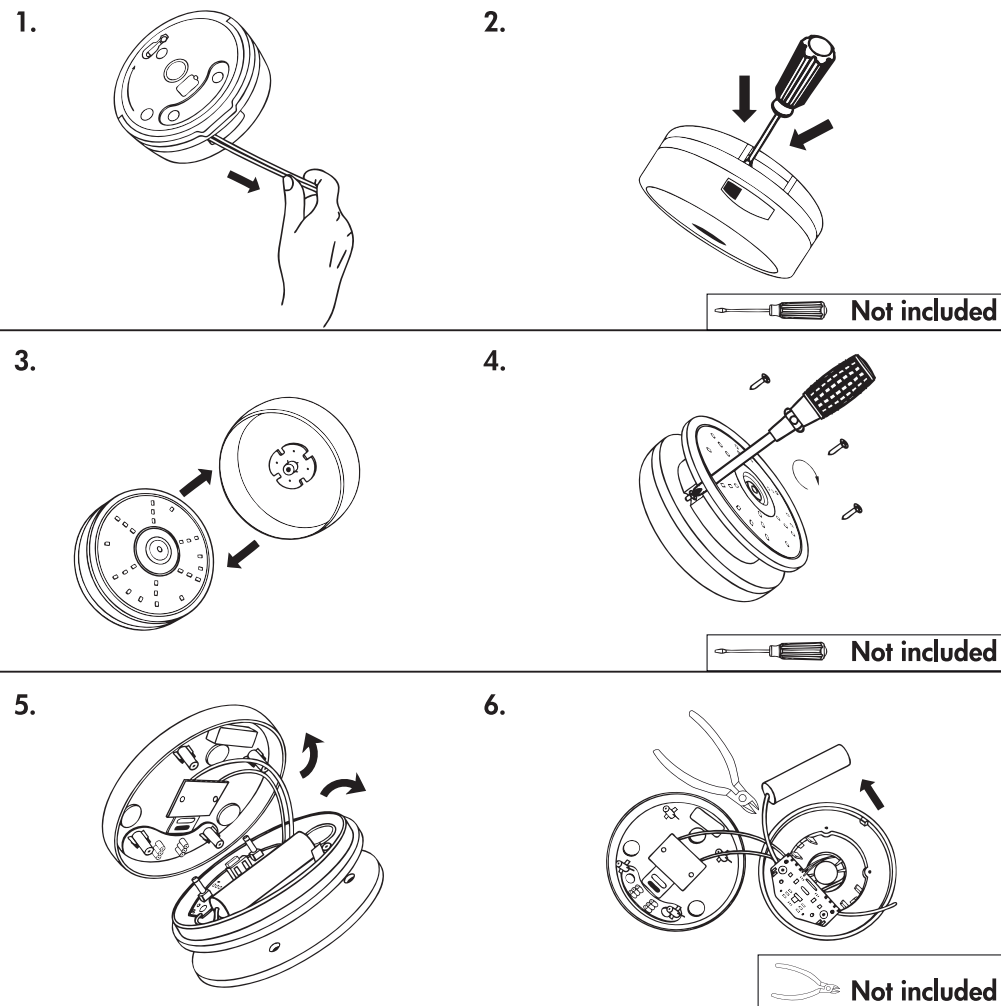
**Kaukosäätimen toiminnot**

1. Sytytä valot.
2. Sammuta valot.
3. Kirkkauden lisääminen tai vähentäminen.
4. Valaistusila vaihtu.
5. Sammuta ajastintoinnito.
- 6.3 erilaista ajastintoinnitoa.

**VAROITUS!** kaukosäätimessä on nappiparisto, **PIDÄ POISSA LASTEN ULOTTUVILTA.**

**BATTERY RECYCLING**

Note! Battery not replaceable.



D

**Funktionen der Camping-Lichterkerette:**

- Verwendung als Lichterkette und vielfältige Dekoration.
- Kann zum Notladen von Mobiltelefonen verwendet werden.
- 6 Beleuchtungsmodi + 3 Helligkeitsstufen:
  1. Lichterkette dauerhaft an
  2. Lichterkette blinkend
  3. Lichterkette Atemrhythmus
  4. Warmweiße Beleuchtung 1. Helligkeitsstufe
  5. Warmweiße Beleuchtung 2. Helligkeitsstufe
  6. Warmweiße Beleuchtung 3. Helligkeitsstufe
  7. SOS-Blinken
  8. Lichterkette + Beleuchtung (Dauerlicht)
  9. Blinklicht-Beleuchtung

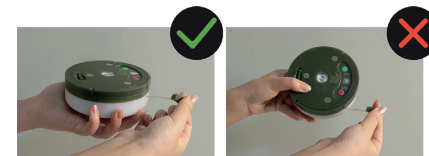
**Hinweise zur Verwendung einiger Funktionsbereiche der Lampe**

• Funktionsbereich 1 Joystick: Zum Verstauen der Lichterkette den Joystick herausziehen und drehen.

• Funktionsbereich 6 Lichtschalter und Lichtmodus-Schalter: Einmal zum Einschalten drücken, bei jedem weiteren Drücken werden unterschiedliche Licht- bzw. Beleuchtungsmodi aktiviert. Zum Schluss noch einmal drücken, um das Licht auszuschalten.

• Funktionsbereich 12 Ein- und Ausgang für Lichterkette: So entnehmen Sie die Lichterkette: Mit einer Hand den Leuchtbereich 13 festhalten und mit der anderen die Lichterkette. Die Lichterkette kann direkt zur Verwendung herausgezogen werden.

• Hinweis: Drücken Sie beim Herausnehmen der Lichterkette nicht mit den Händen auf den Drehbereich 14, sondern halten Sie nur den Leuchtbereich 13 fest, wie auf den Fotos gezeigt.



**Parameter:**

Anzahl LEDs: 100 LED Lichterkette + 32 LED  
 Produktbatterie: 18650 Li-Ion 3,7 V 1800 mAh  
 Batterie der Fernbedienung: CR2025 3V  
 Eingangsspannung (USB-C): 5 V DC 1 A  
 Ausgangsspannung (USB-A): 5 V DC 1 A  
 Farbtemperatur: Warmweiß 2800-3000 K

**Lampenfunktionen und schematische Darstellung:**

1. Joystick
2. Aufhänger
3. Blinklicht-Beleuchtung
4. USB-Ladeschnittstelle für Mobiltelefon
5. TYP-C-Ladeanschluss
6. Lichtschalter und Lichtmodus-Knopf
7. Blinkmodusanzeige für Lichterkette
8. Ladekontrollleuchte
9. Kontrollleuchte für Taschenlampe
10. Timer-Modus
12. Timer-Schalt Schlüssel
13. Ein- und Ausgang für Lichterkette
14. Beleuchtungsbereich
15. Rotationsbereich
16. Drei Magnete

**Fernbedienungsfunktionen**

1. Licht einschalten.
2. Licht ausschalten.
3. Helligkeit erhöhen oder verringern.
4. Änderungen des Beleuchtungsmodus.
5. Timerfunktion ausschalten.
6. 3 verschiedene Timerfunktionen.

**WARNING!** Die Fernbedienung enthält eine Knopfzellenbatterie. **AUSSERHALB DER REICHWEITE VON KINDERN AUFBEWAHREN.**



## NL Functies van kampeerlichtsnoeren:

- Gebruik als lichtketting en versier waar je maar wilt.
- Kan worden gebruikt voor het opladen van mobiele telefoons in noodgevallen.
- 6 lichtstanden + 3 helderheidsniveaus:
  1. Lichtsnoer stabiel aan
  2. Lichtsnoer knippert
  3. Lichtsnoer ademflits
  4. Warm wit licht 1e helderheidsniveau
  5. Warm wit licht 2e helderheidsniveau
  6. Warm wit licht 3e helderheidsniveau
  7. SOS flits
  8. Lichtsnoer + verlichting (constant aan)
  9. Zaklamp verlichting

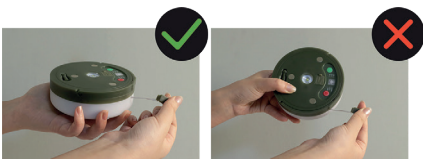
**Instructies voor het gebruik van bepaalde functiegebieden van de lamp**

- Functiegebied 1 Joystick: Trek de joystick uit en draai hem om de lichtketting op te bergen.

- Functiegebied 6 Knop voor licht en lichtmodus wisselen: Druk eenmaal om te verlichten en bij elke volgende druk verschijnt er een andere licht- of verlichtingsmodus. Druk ten slotte nog één keer om het licht uit te schakelen.

- Functiegebied 12 In- en uitlaat van het lightsnoer: Het lightsnoer verwijderen: houd het 13e verlichtingsgebied met één hand stevig vast en houd het lightsnoer stevig vast met de andere hand. Het lightsnoer kan direct worden uitgetrokken voor gebruik.

- Let op: wanneer het lightsnoer wordt verwijderd, druk dan niet met de handen op de 14 roterende gebieden, maar houd alleen de 13 verlichtingsgebieden vast, zoals op de foto's te zien is.



## F Fonctions des guirlandes lumineuses de camping :

- Utilisez-les comme guirlandes lumineuses et décorez n'importe quel endroit.
- Peuvent être utilisés pour le chargement d'urgence de téléphones portables.
- 6 modes d'éclairage + 3 niveaux de luminosité :
  1. Guirlande lumineuse à éclairage fixe
  2. Guirlande lumineuse clignotante
  3. Guirlande lumineuse à clignotement lent et régulier
  4. Éclairage blanc chaud 1er niveau de luminosité
  5. Éclairage blanc chaud 2ème niveau de luminosité
  6. Éclairage blanc chaud 3ème niveau de luminosité
  7. Lumière clignotante en mode SOS
  8. Guirlande lumineuse + éclairage (lumière fixe)
  9. Éclairage lampe de poche

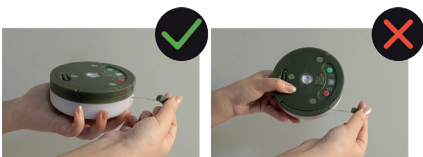
**Mode d'emploi relatif à certaines zones fonctionnelles de la lampe**

- Zone fonctionnelle 1 Manette : Tirez la manette et faites-la pivoter pour ranger la guirlande lumineuse.

- Zone fonctionnelle 1 Manette : Tirez la manette et faites-la pivoter pour ranger la guirlande lumineuse.

- Zone fonctionnelle 12 Entrée et sortie de la guirlande lumineuse : Comment retirer la guirlande lumineuse : tenez fermement la zone d'éclairage 13 d'une main et la guirlande lumineuse de l'autre main. Pour l'utiliser, vous pouvez retirer directement la guirlande lumineuse.

Remarque : lorsque vous retirez la guirlande lumineuse, n'appuyez pas sur la zone rotative 14 avec vos mains, tenez-la simplement au niveau de la zone d'éclairage 13, comme indiqué sur les photos.



## Parameters:

Aantal leds: 100 led lightsnoer + 32 led  
Productbatterij: 18650 Li-ion 3,7V 1800mAh  
Batterij afstandsbediening: CR2025 3V  
Ingangsspanning (USB-C): 5V DC 1A  
Uitgangsspanning (USB-A): 5V DC 1A  
Kleurtemperatuur: Warm wit 2800-3000K

## Lampfuncties en schematisch diagram:

1. Joystick
2. Hanger
3. Zaklamp verlichting
4. USB-oplaadinterface voor mobiele telefoon
5. TYPE-C oplaadpoort
6. Lichtschakelaar en lichtmodusknop
7. Indicator voor knipperende feeënlicht modus
8. Indicatielampje opladen
9. Zaklamp verlichtingslampje
10. Timermodus
11. Tijdschakelaar aanpassingsleutel
12. Inlaat en uitlaat van het lightsnoer
13. Verlichtingsgebied
14. Rotatiegebied
15. Drie magneten

## Functies van de afstandsbediening

1. Licht aanzetten.
2. Licht uitzetten.
3. Helderheid verhogen of verlagen.
4. Verlichtingsmodus wijzigen.
5. Timerfunctie uitschakelen.
6. 3 verschillende timerfuncties.

**WAARSCHUWING!** De afstandsbediening bevat een knoopcelbatterij, **BUITEN BEREIK VAN KINDEREN HOUDEN.**

## I Funzioni delle ghirlande luminose da campeggio:

- Da utilizzare come ghirlande luminose per decorare qualsiasi spazio a proprio piacimento
- Possono essere utilizzate per la ricarica di emergenza di telefoni cellulari
- 6 modalità di illuminazione + 3 livelli di luminosità:
  1. Ghirlanda luminosa a luci fisse
  2. Ghirlanda luminosa a luci intermittenti
  3. Ghirlanda luminosa a luci intermittenti con dissolvenza
  4. Illuminazione bianca calda 1° livello di luminosità
  5. Illuminazione bianca calda 2° livello di luminosità
  6. Illuminazione bianca calda 3° livello di luminosità
  7. Segnale luminoso di SOS
  8. Ghirlanda luminosa + illuminazione (luci fisse)
  9. Illuminazione a torcia

## Istruzioni per l'uso di alcune aree funzionali della lampada

- Area funzionale 1 Leva di comando: estrarre la leva di comando e ruotarla per riavvolgere la ghirlanda luminosa.

- Area funzionale 6 Pulsante di accensione e modalità luminosa: premere una volta per accendere. Ogni pressione successiva produrrà una luce o modalità di illuminazione diversa. In fine, premere una volta per spegnere le luci.

- Area funzionale 12 Ingresso e uscita ghirlanda luminosa: Come rimuovere la ghirlanda luminosa: mantenere saldamente con una mano la zona di illuminazione 13, stringendo la ghirlanda luminosa con l'altra mano. Per utilizzarla, si può estrarre direttamente la ghirlanda luminosa.

- Attenzione: quando si estrae la ghirlanda luminosa, non premere con le mani la zona rotante 14, mantenere semplicemente la zona di illuminazione 13, come illustrato nelle foto.



## Parametri:

Numero di luci LED: Catena luminosa da 100 LED + 32 LED  
Batteria del prodotto: 18650 agli ioni di litio 3,7V 1800mAh  
Batteria del telecomando: CR2025 3V  
Tensione di ingresso (USB-C): 5 VCC 1A  
Tensione di uscita (USB-A): 5 VCC 1A  
Temperatura di colore: Bianco caldo 2800-3000K

## Lamp functions and schematic diagram:

1. Leva
2. Gancio
3. Illuminazione a torcia
4. Interfaccia di ricarica USB per cellulari
5. Porta di ricarica TYPE-C
6. Interruttore luce e tasto modalità luce
7. Indicatore modalità lampeggiante della ghirlanda luminosa
8. Spia luminosa di ricarica
9. Spia illuminazione a torcia
10. Modalità timer
11. Tasto dell'interruttore del timer
12. Ingresso e uscita della ghirlanda luminosa
13. Zona di illuminazione
14. Area di rotazione
15. Tre magneti

## Funzioni del telecomando

1. Accensione luci.
2. Spegnimento luci.
3. Aumento o abbassamento della luminosità.
4. Modifica delle modalità di illuminazione.
5. Disattivazione della funzione timer.
6. 3 funzioni timer diverse.

**ATTENZIONE!** Il telecomando contiene una pila a bottone, **TENERE FUORI DALLA PORTATA DEI BAMBINI.**

## PL Funkcje lampek kempingowych:

- Służą jako łańcuch świetlny i dekoracja dowolnego miejsca.
- Możliwość użycia do awaryjnego ładowania telefonów komórkowych.
- Sześć trybów świecenia i trzy poziomy jasności:
  1. łańcuch świetlny – światło stałe.
  2. łańcuch świetlny – miganie.
  3. łańcuch świetlny – pulsujący błysk.
  4. Ciepłe światło białe – 1. poziom jasności.
  5. Ciepłe światło białe – 2. poziom jasności.
  6. Ciepłe światło białe – 3. poziom jasności.
  7. Błysk SOS.
  8. łańcuch świetlny + oświetlenie (światło stałe).
  9. Oświetlenie – latarka.

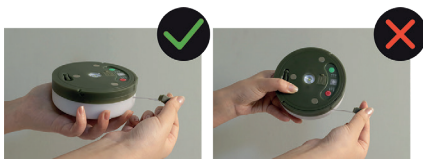
## Instrukcja użytkownika niektórych elementów funkcjonalnych lampy

- Element funkcjonalny 1: drążek sterowy – wyciągnij i obróć, aby schować łańcuch świetlny.

- Element funkcjonalny 6: przełącznik i przycisk trybu świecenia – naciśnij raz, aby włączyć światło. Każde kolejne naciśnięcie powoduje zmianę trybu świecenia. Na koniec naciśnij raz, aby wyłączyć światło.

- Element funkcjonalny 12: wejście i wyjście łańcucha świetlnego: Wyjmowanie łańcucha świetlnego: stabilnie chwycić jedną ręką obszar świecenia (13), a drugą mocno przytrzymać łańcuch świetlny. Możesz od razu wyciągnąć łańcuch świetlny w celu użycia.

- Uwaga: podczas wyciągania łańcucha świetlnego nie naciskaj ręką obszaru obrotowego (14), ale przytrzymaj obszar świecenia (13), jak pokazano na ilustracjach.



## Parametry:

Liczba diod LED: łańcuch świetlny 100 + 32  
Bateria produktu: 18650 Li-Ion 3,7 V; 1800 mAh  
Bateria do pilota: CR2025 3 V  
Napięcie wejściowe (USB-C): 5 V DC, 1 A  
Napięcie wyjściowe (USB-A): 5 V DC, 1 A  
Temperatura barwowa: Ciepła biel 2800–3000 K

## Funkcje lampy i schemat:

1. Drążek sterowy.
2. Zawieszka.
3. Oświetlenie – latarka.
4. Interfejs ładowania USB do telefonu komórkowego.
5. Port ładowania USB-C
6. Przełącznik i przycisk trybu świecenia.
7. Wskaźnik trybu migania lampek choinkowych.
8. Lampka kontrolna ładowania.
9. Lampka kontrola latarki w pilocie.
10. Tryb wyłącznika czasowego.
11. Kluczyk do wyłącznika czasowego.
12. Wejście i wyjście łańcucha świetlnego.
13. Obszar świecenia.
14. Obszar obrotowy.
15. Trzy magnesy.

## Funkcje pilota

1. Włączenie światła.
2. Wyłączenie światła.
3. Zwiększanie lub zmniejszanie jasności.
4. Zmiana trybu świecenia.
5. Wyłączenie wyłącznika czasowego.
6. Trzy funkcje wyłącznika czasowego.

**UWAGA!** Pilot zawiera baterię guzikową. **PRZECHOWUJ W MIEJSCU NIEDOSTĘPNYM DLA DZIECI.**

## E Funciones de las guiraldas luminosas de camping:

- Usalo como guirnalda y decora lo que quieras.
- Se puede utilizar para cargar teléfonos móviles en caso de emergencia.
- 6 modos de iluminación + 3 niveles de brillo:
  1. Guirnalda de encendido fijo
  2. Guirnalda de luces parpadeantes
  3. Guirnalda con parpadeo lento
  4. Iluminación blanca cálida, 1er nivel de brillo
  5. Iluminación blanca cálida, 2º nivel de brillo
  6. Iluminación blanca cálida, 3er nivel de brillo
  7. Destello SOS
  8. Guirnalda + iluminación (encendida de forma fija)
  9. Iluminación con linterna

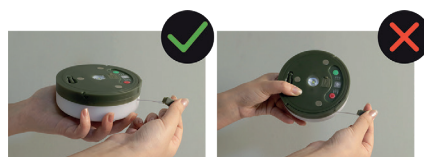
## Instrucciones de uso de algunas áreas funcionales de la lámpara

- Área funcional 1, joystick: Saque el joystick y gírelo para guardar la guirnalda.

- Área funcional 6, botón de encendido y modo de luz: presione una vez para encender y cada presión siguiente tendrá una luz o modo de iluminación diferente. Para terminar, presione una vez para apagar la luz.

- Área funcional 12, entrada y salida de la guirnalda: Cómo sacar la guirnalda: sujete firmemente el área de iluminación 13 con una mano y sujete firmemente la guirnalda con la otra mano. Puede extraer directamente la guirnalda para usarla.

- Nota: al sacar la guirnalda, no presione el área giratoria 14 con las manos, simplemente sostenga el área de iluminación 13 tal como se muestra en las fotos.



## Parámetros:

Número de LED: Guirnalda de 100 + 32 LED  
Bateria del producto: Bateria de ion de litio  
18650 de 3,7 V y 1800 mAh  
Bateria del mando a distancia: CR2025 3 V  
Voltaje de entrada (USB-C): 5 V CC 1 A  
Voltaje de salida (USB-A): 5 V CC 1 A  
Temperatura de color: Blanco cálido 2800-3000 K

## Funciones de la lámpara y diagrama esquemático:

1. Joystick
2. Colgador
3. Iluminación con linterna
4. Interfaz de carga de teléfono móvil por USB
5. Puerto de carga TIPO C
6. Botón de encendido y apagado y modo de luz
7. Indicador de modo intermitente de bombillas de colores
8. Luz indicadora de carga
9. Lámpara piloto de iluminación de linterna
10. Modo temporizador
11. Tecla del interruptor del temporizador
12. Entrada y salida de la guirnalda
13. Área de iluminación
14. Área de rotación
15. Tres imanes

## Funciones del mando a distancia

1. Enciende las luces.
2. Apaga las luces.
3. Aumenta o disminuye el brillo.
4. Cambia el modo de iluminación.
5. Desactiva la función de temporizador.
6. 3 funciones de temporizador diferentes.

**¡ADVERTENCIA!** El mando a distancia contiene una pila de botón, **MANTENER FUERA DEL ALCANCE DE LOS NIÑOS.**

## RU Функции кемпинговых гирлянд:

- Используйте как гирлянду и украшайте все, что захотите.
- Может использоваться для экстренной зарядки мобильных телефонов.
- 6 режимов освещения + 3 уровня яркости:
  1. Постоянно светящаяся гирлянда
  2. Мигающая гирлянда
  3. Дышащая гирлянда
  4. Теплое белое освещение 1 -го уровня яркости
  5. Теплое белое освещение 2 -го уровня яркости
  6. Теплое белое освещение 3 -го уровня яркости
  7. Сигнал SOS
  8. Гирлянда + освещение (постоянное)
  9. Мигающее освещение

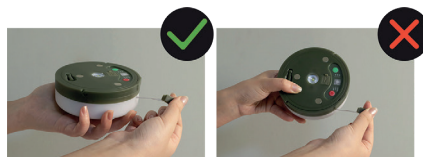
## Инструкция по использованию некоторых функций лампы

- Функция 1. Джойстик: храните гирлянду, вытянув джойстик и провернув его.

- Функция 6. Кнопка переключения режима света и освещения: нажмите один раз, чтобы включить свет, с каждым последующим нажатием режим света или освещения будет меняться. Нажмите один раз, чтобы выключить свет.

- Функция 12. Затягивание и вытягивание гирлянды: как вынуть гирлянду: крепко возьмитесь за область освещения (13) одной рукой, а другой рукой крепко держите гирлянду. Вы можете тянуть за саму гирлянду для использования.

- Примечание: при вытягивании гирлянды не нажимайте руками на зону вращения 14, просто держите за зону освещения 13, как показано на фотографиях.



## Параметры:

Количество светодиодов: гирлянда содержит 100 + 32 светодиода  
Аккумулятор изделия: 18650 Li-Ion 3,7 В 1800 мАч  
Батарея пульта дистанционного управления: CR2025 3V  
Входное напряжение (USB-C): 5 В ПОСТОЯННОГО ТОКА 1 А  
Выходное напряжение (USB-A): 5 В ПОСТОЯННОГО ТОКА 1 А  
Цветовая температура: теплый белый 2800-3000K

## Функции лампы и принципиальная схема:

1. Джойстик
2. Подвеска
3. Мигающее освещение
4. USB-порт для зарядки мобильного телефона
5. Порт зарядки TYPE-C
6. Кнопка переключения режима света и освещения
7. Индикатор режима мигания гирлянды
8. Индикатор зарядки
9. Контрольная мигающая лампа
10. Режим таймера
11. Переключатель таймера
12. Затягивание и вытягивание гирлянды
13. Зона освещения
14. Зона вращения
15. Три магнита

## Функции дистанционного управления

1. Включение света.
2. Выключение света.
3. Увеличение или уменьшение яркости
4. Изменения режима освещения
5. Отключение функции таймера
6. 3 различные функции таймера

**ВНИМАНИЕ!** В пульте дистанционного управления установлена батарея таблеточного типа. **ХРАНИТЕ В НЕДОСТУПНОМ ДЛЯ ДЕТЕЙ МЕСТЕ.**